

KARTA KATALOGOWA

Dane podstawowe:

Nazwa: **GN. KOMPUTEROWE 1 x RJ45**
Kategoria: **5E**
Producent: **Panasonic**
Seria: **KARRE**
Nr katalogowy: **90963632**
Kolor: **biały**



* Produkt bez ramki

ELEMENT:	MATERIAŁ:	OPIS:
POKRYWA	ABS	Materiał o błyszczącej powierzchni, antystatyczny, słabo kurczliwy
MODUŁ	POLIWĘGLAN	Materiału wysoce odpornego na temperaturę oraz o bardzo dobrych właściwościach mechanicznych

KARTA KATALOGOWA

Dane podstawowe:

Nazwa: **GN. KOMPUTEROWE 1 x RJ45
EKRANOWANE**

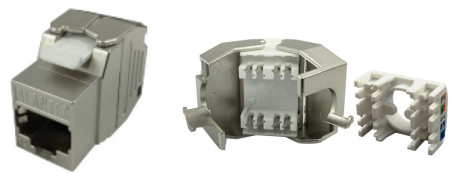
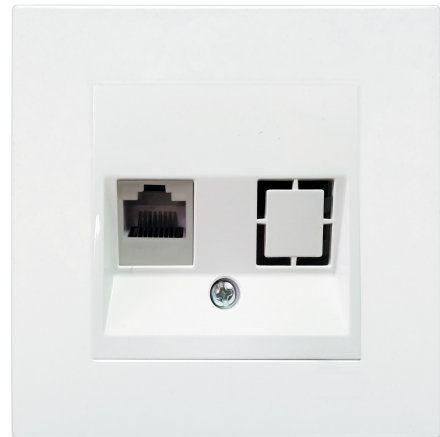
Kategoria: **6A**

Producent: **Panasonic**

Seria: **KARRE**

Nr katalogowy: **90963678E**

Kolor: **biały**



* Produkt bez ramki

Specyfikacja złącza:

Ogólne	
Kategoria	6A
Klasa	EA (norma 500MHz) o rozszerzonej charakterystyce do 650 MHz / 10 Gb/s
Ekran	tak
Rodzaj	beznarzędziowy

Korpus	
Materiał	Odlew cynkowy, spełniający wymogi EMC zgodnie z EN 55022

Gniazdo	
Trwałość wg norm	> 750 cykli
Trwałość wg badań	> 1000 cykli
Materiał styków	fosforobraz
Powłoka styków	50 µcalowa (1.27 µm) warstwa złota na 40 µcalowej warstwie niklu
Siła docisku styków	100 g na styk
Siła rozłączania	50N przez 60s

Złącze szczelinowe	
Sekwencja	568A/B
Materiał noży	fosforobraz ze 100 µcalowa warstwą cyny
Przyjmuje przewody drut/linka	22-26AWG / gwarancja 20 cykli reterminacji
Korpus	plastik odporny na ogień, zgodny z UL 94 V-0

Płytki PCB	
Materiał	laminat FR4 o grubości 1,6 mm

Parametry elektryczne	
Maks. wartość prądu	1,5 A
Rezystancja izolacji	500 MΩ @ 100 Vdc
Odporność napięciowa	1000 Vac RMS @60Hz przez 60s
Rezystancja styków	20 mΩ
Rezystancja noży IDC	2,5 mΩ

Zasilanie PoE	
Rodzaj	PoE, PoE+ / 802.3 at typ 2